

Domeniul: Șomajul înregistrat

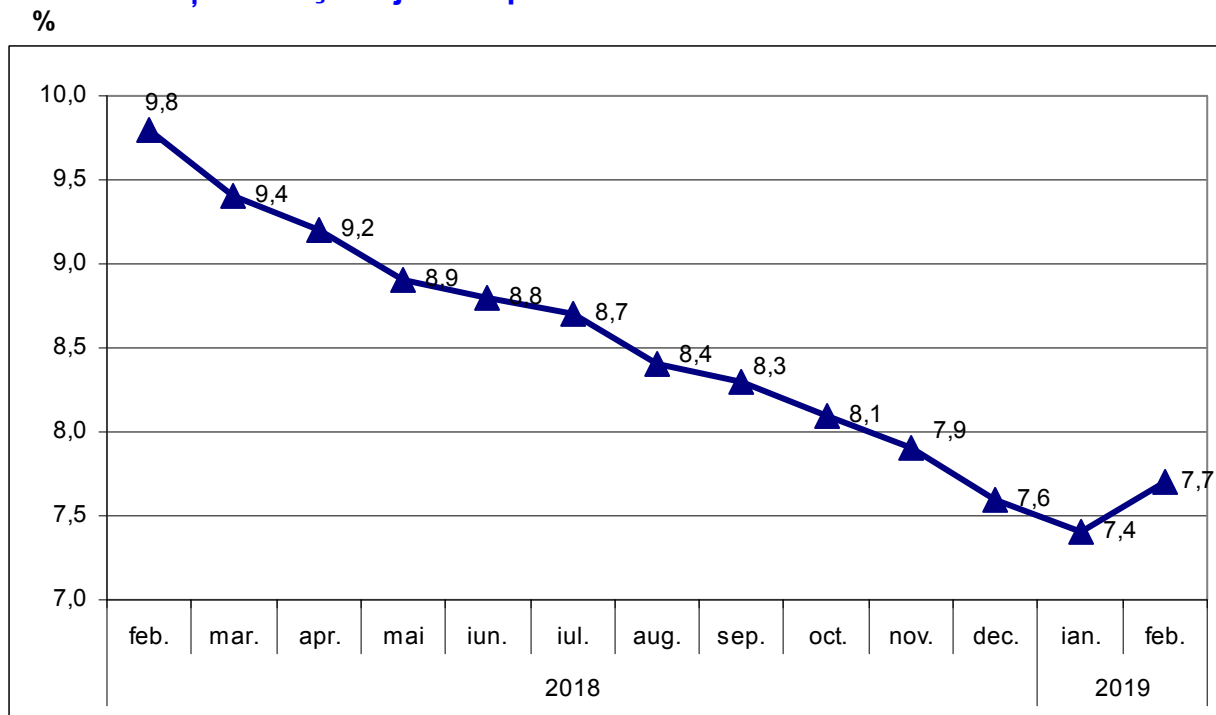
Nr.11/24.04.2019

COMUNICAT DE PRESĂ

În luna februarie 2019, rata șomajului înregistrat în județul Teleorman a fost de 7,7%

- În luna februarie 2019, rata șomajului în județul Teleorman a fost în scădere cu 2,1 puncte procentuale față de nivelul înregistrat în luna februarie 2018.
- Rata șomajului la bărbați a fost cu 2,3 puncte procentuale mai mare decât la femei.

Evoluția ratei șomajului în perioada februarie 2018 – februarie 2019



Sursa de date: Agenția Națională pentru Ocuparea Forței de Muncă

COMPARTIMENTUL SINTEZĂ, COORDONARE, DISEMINARE ȘI RELAȚII CU PUBLICUL

Persoana de contact: Nela Nadrag, Telefon: 0247-310.759
 E-mail: tele@teleorman.insse.ro, Web: www.teleorman.insse.ro

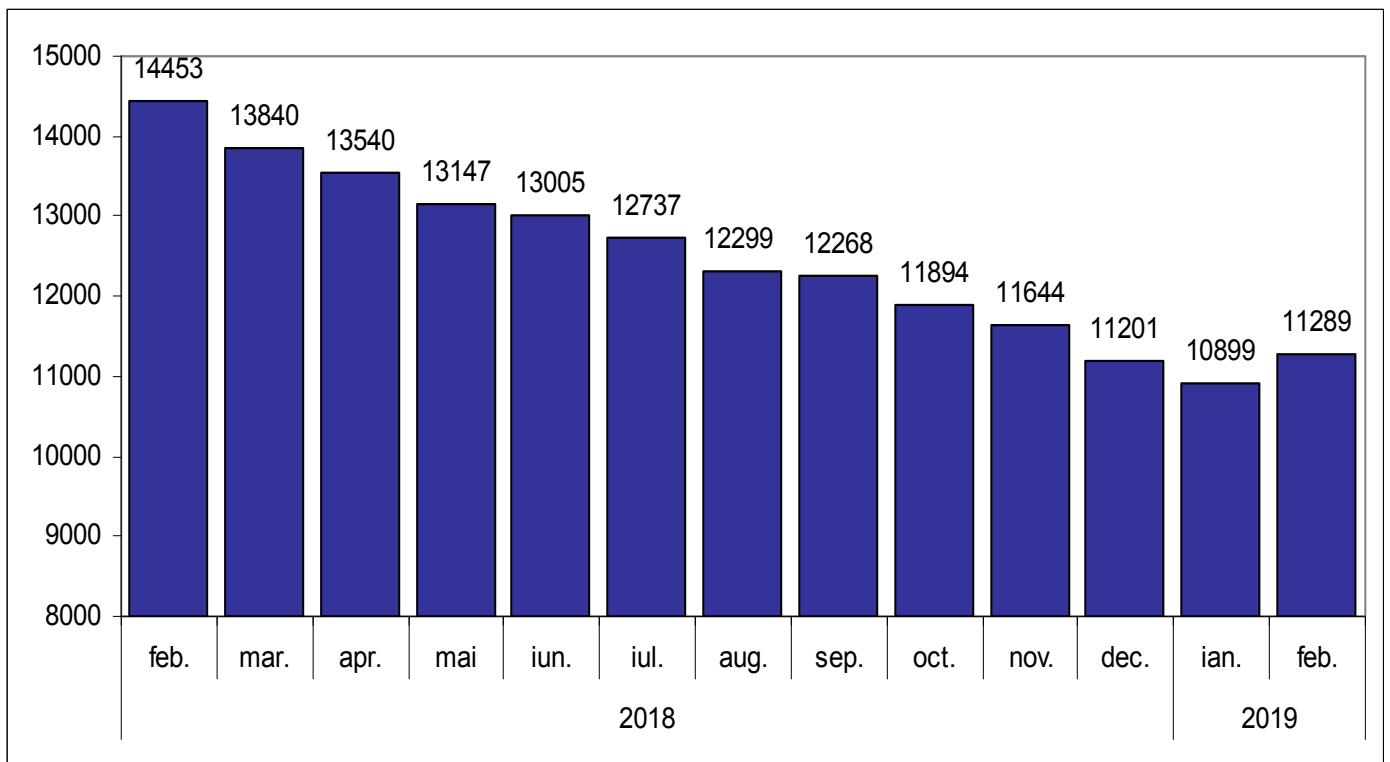
DIRECȚIA JUDEȚEANĂ DE STATISTICĂ TELEORMAN

Strada Ion Creangă, nr. 54, ALEXANDRIA, TELEORMAN
 Telefon: 0247-312545; Fax: 0247-312990,
 E-mail: tele@teleorman.insse.ro, Web: www.teleorman.insse.ro

- Numărul șomerilor înregistrați la sfârșitul lunii februarie 2019 a fost de 11289 persoane, cu 3164 persoane (-21,9%) mai puțin față de sfârșitul lunii februarie 2018.
- Din totalul de 11289 șomeri înregistrați la sfârșitul lunii februarie 2019, la nivelul județului Teleorman, femeile reprezintă 41%.

Numărul de șomeri înregistrați în perioada februarie 2018 – februarie 2019

Persoane



Sursa de date: Agenția Națională pentru Ocuparea Forței de Muncă